

# GOT 1000

## Графические панели управления

## Глазами будущего поколения

Функциональность, вдохновленная пользователями

Теперь с новыми  
переносными  
панелями!



Мощный 64-битный RISC-процессор и большой объем памяти для быстрой обработки и превосходного отображения на экране



Удобный порт USB с лицевой стороны для программирования и сервиса



Карта памяти типа "компакт-флэш" для сохранения и переноса данных



Поддержка национальных шрифтов и символов благодаря Unicode 2.1

# Ясное видение



Эти панели наглядно отображают производственные процессы и помогают лучше управлять ими



Ничто нельзя терять из виду

## Нечто большее, чем панель управления

Серией GOT1000 сенсорных панелей управления фирма Мицубиси Электрик снова установила новый стандарт в коммуникации "человек-машина". При их разработке были не только учтены ожидания и пожелания пользователей, но и применена самая прогрессивная технология и опыт многолетнего разработчика панелей управления. В результате создан продукт, который облегчит работу как программисту, так и персоналу технического обслуживания и операторам.

## Мощная технология

Эти новые терминалы не только хорошо выглядят – они заключают в себе множество мощных функций:

### ■ Экран с высокой разрешающей способностью

Экран с высокой разрешающей способностью и цветностью до 65.536 тонов может отображать как сложные графики, так и фотографии или чертежи CAD. Пользователь вводит данные с помощью сенсорного экрана.

### ■ Высокоскоростная обработка

Серия GOT1000 базируется на 64-битном RISC-процессоре в комбинации со специально разработанным, очень быстрым графическим процессором. Это сочетание дает впечатляющее время реакции и формирования изображения.



Сенсорный экран для простого пользования

### ■ Порт USB

Благодаря интерфейсу USB с передней стороны панели можно передавать проектные данные, не открывая распределительный шкаф или консоль управления. Интерфейс защищен крышкой, отвечающей требованиям класса защиты IP67. В прозрачном режиме этот интерфейс можно также использовать для программирования или диагностики контроллеров MELSEC.

### ■ Больше гибкости благодаря переносным моделям

Модельный ряд GOT включает в себя и переносные панели (Handy GOT), позволяющие гибко применять панель в соответствующих установках.



Использование непосредственно рядом с исполнительным устройством

## Новаторский дизайн

Новаторская система информирования об ошибках, примененная в серии GOT1000, обеспечивает быстрое распознавание неисправностей и сокращает время простоя.



Для диагностики имеются специальные экранные страницы, из которых возможен непосредственный доступ к входам, выходам и даже к буферной памяти специальных функциональных модулей.

## Универсальная и многоязычная панель

### ■ Поддержка увеличенного числа протоколов

Помимо обширной поддержки контроллеров, преобразователей частоты и сервоусилителей производства Mitsubishi, к панелям серии GOT1000 можно подключить все большее количество приборов автоматизации других изготовителей. Это дает возможность пользователю реализовать межсистемное решение визуализации для своего приложения.

### ■ Многоязычность благодаря Unicode 2.1

Поддержка стандарта Unicode 2.1 позволяет легко создавать многоязычные экранные изображения. Это помогает предприятию экспортировать машины и поддерживать свою продукцию во всем мире.

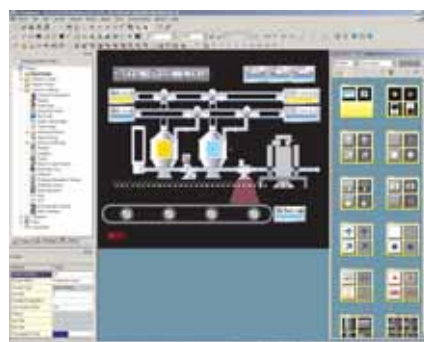
### ■ Скрипты для уменьшения загрузки процессора

Загрузку процессора подключенного контроллера или других компонентов автоматизации можно уменьшить путем выполнения скриптов. Эти скрипты специально разработаны для серии GOT и написаны на языке программирования, очень похожем на Си. С их помощью программисты могут очень простым и гибким способом расширить функциональные возможности панелей, используя привычные редакторы.



Превосходные цвета с высокой разрешающей способностью

## Усовершенствованное графическое ПО



GT Designer2 с обширной графической библиотекой

Пакет программного обеспечения GT Designer2, с его обширной библиотекой графических элементов и множеством стилей, позволяет легко и быстро создавать информативные и привлекательные экранные изображения.

С помощью пакета GT Designer2 вы сможете разработать дизайн в точном соответствии со своими представлениями. При создании нового проекта вас шаг за шагом будет поддерживать встроенная функция "Мастер" (wizard).

Благодаря этой дружелюбной функции поддержки, новичок сможет быстрее освоиться в системе, а опытный программист наполовину сократит время создания проекта.

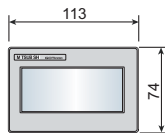
Очень легко выполняется завершающая проверка дизайна и функциональности экрана. С помощью функции предварительного просмотра пользователь может проверять экранные страницы, переключать языки и управлять параметрами защиты – всё в рамках одного пакета программного обеспечения. Кроме того, этот пакет позволяет имитировать работу всех панелей серий GOT1000 и A900GOT.

Проекты, разработанные для предыдущих термималов A900GOT и F900GOT могут быть отконвертированы в проекты для серии GOT1000 с помощью того же программного обеспечения GT Designer2.

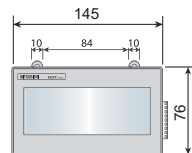
# Технические данные ///

Панель управления		GT10 (10 панелей)	GT11 (4 панели)	GT15 (24 панели)
Дисплей	Исполнение	STN	STN	STN, TFT
	Размеры (диагональ)	3.7" – 4.5"	5.7"	5.7" – 15"
	Текст (строка х знаков)	свободный выбор	свободный выбор	свободный выбор
	Высота знаков (мм)	свободный выбор, шрифты Windows	свободный выбор, шрифты Windows	свободный выбор, шрифты Windows
	Макс. разрешающая способность (пикселей)	160 x 64 / 288 x 96	320 x 240	от 320 x 240 до 1024 x 768
Электропитание		5 V DC / 24 V DC	24 V DC	24 V DC / 220 V AC
Емкость памяти		0.5 Мб / 1.5 Мб	3 Мб	5 – 9 Мб (расширяемая до 57 Мб)
Внешняя карта памяти		—	1 (Compact-Flash, макс. 2 Гб)	1 (Compact-Flash, макс. 2 Гб)
Тип клавиатуры		сенсорная панель	сенсорная панель	сенсорная панель
Функциональные клавиши		сенсорные клавиши	сенсорные клавиши + 6 функц. клавиши	сенсорные клавиши
Светодиодные индикаторы		—	1 (Питание вкл.)	1 (Питание вкл.)
Интерфейсы	последовательные	2 x RS232, RS422 / RS232	RS232C, RS422	RS232
	прочие	—	USB	USB (с передней стороны)
Сетевая коммуникация		последовательная	последовательная	Ethernet (TCP/IP), CC-Link, RS422, RS485, A-Bus, Q-Bus, MELSECNET/10/H
Класс защиты (спереди)		IP67	IP67 / IP65 (переносные панели)	IP67

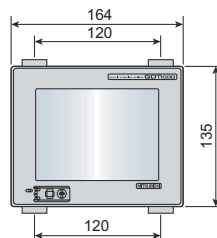
GT1020



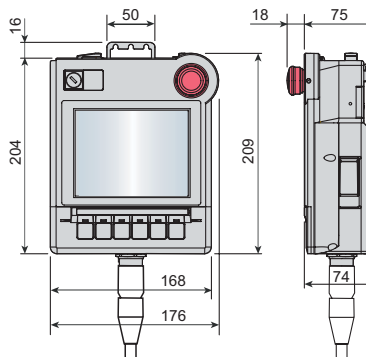
GT1030



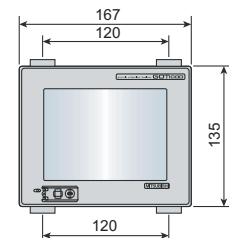
GT1150, GT1155



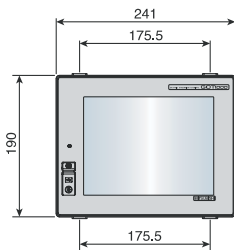
Переносные панели



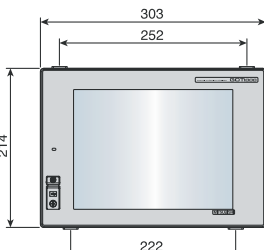
GT1550, GT1555



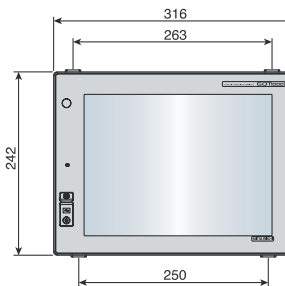
GT1562, GT1565



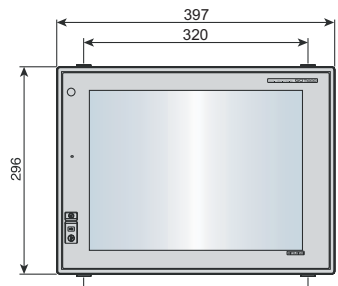
GT1572, GT1575



GT1585



GT1595



Все размеры в мм

## EUROPEAN BRANCHES

MITSUBISHI ELECTRIC EUROPE B.V. 25, Boulevard des Bouvets F-92741 Nanterre Cedex Phone +33 1 55 68 55 68	FRANCE
MITSUBISHI ELECTRIC EUROPE B.V. Gothaer Straße 8 D-40880 Ratingen Phone +49 (0) 21 02/4 86-0	GERMANY
MITSUBISHI ELECTRIC EUROPE B.V. Westgate Business Park, Ballymount BL-Dublin 24 Phone +353 (0) 1 4198800	IRELAND
MITSUBISHI ELECTRIC EUROPE B.V. C.D. Colleoni - P. Sino, Viale Colleoni 7 I-20041 Agrate Brianza (MI) Phone +39 (0) 3 96 05 31	ITALY
MITSUBISHI ELECTRIC EUROPE B.V. Carretera de Rubí, 76-80 E-08190 Sant Cugat del Vallés Phone +34 93 565 3131	SPAIN
MITSUBISHI ELECTRIC EUROPE B.V. Travellers Lane GB-Hatfield Herts. AL10 8 XB Phone +44 (0) 1707/27 61 00	UK

## Официальные дистрибьюторы

3АО «Автоматика-Север» Санкт-Петербург Тел.: +7 812 305 9648 Факс: +7 812 718 3239 as@avtsev.spb.ru www.avt.com.ru	Россия	ООО «Электротехнические системы» Москва Тел./факс: +7 495 744 555 4 info@elektrosys.ru www.elektrosys.ru	Россия	ООО «Электростиль» Самара Тел./факс: +7 8462 79 4506 info@est.ru www.elektrostyle.ru, www.est.ru	Россия	ООО «Электростиль» Новосибирск Тел.: +7 383 2 106 626 info@est.ru www.elektrostyle.ru, www.est.ru	Россия	СП «СК-Автоматизация» Киев Тел.: +380 44 494 3355 Факс: +380 44 694 3366 csc-a@csk-a.kiev.ua www.csk-a.com.ua	Украина
ООО ПТФ «КонСис» компьютерные системы» Санкт-Петербург Тел.: +7 812 325 3653 Факс: +7 812 325 3653 consys@consys.spb.ru www.consys.ru	Россия	ООО ПТФ «КонСис» Москва Тел./факс: +7 495 353 07 80 consys@consys.spb.ru www.consys.ru	Россия	ООО «Электростиль» Казань Тел.: +7 843 525 20 64 Факс: +7 843 519 17 77 info@est.ru www.elektrostyle.ru, www.est.ru	Россия	ООО «Электростиль» Хабаровск Тел.: +7 4212 25 3466 Факс: +7 4212 31 5614 info@est.ru www.elektrostyle.ru, www.est.ru	Россия	ООО «Техникон» Минск Тел.: +375 17 210 4626 Факс: +375 17 227 5830 technikon@belsnet.net www.technikon.by	Беларусь
ООО «Электростиль» Санкт-Петербург Тел./факс: +7 812 336 2872 info@est.ru www.elektrostyle.ru, www.est.ru	Россия	ООО «АТЭС-Автоматика» Ростов-на-Дону Тел.: +7 863 230 4849 Факс: +7 863 299 2425 sales@eps-a.ru www.eps-a.ru	Россия	НПТ «Рателектра» Екатеринбург Тел.: +7 343 253 2745 Факс: +7 343 353 2461 info@urallektra.ru www.urallektra.ru	Россия			«Интехис» Кишинев Тел.: +373 22 664 242 Факс: +373 22 664 280 intehis@mdl.net	Молдова
3АО «ИТЦ Приводная техника» Москва Тел.: +7 495 790 7210 Факс: +7 495 790 7212 info@privod.ru www.privod.ru, www.plc.ru	Россия	ООО «Электростиль» Ростов-на-Дону Тел.: +7 863 248 8824 Факс: +7 863 272 4736 info@est.ru www.elektrostyle.ru, www.est.ru	Россия	ООО «Электротехнические системы Сибирь» Новосибирск Тел.: +7 383 2 315 0150 Факс: +7 383 2 342 1629 info@elektrosys.ru www.ess-sib.ru	Россия			ТОО «Казпромавтоматика» Караганда Тел.: +7 3212 501 150 Факс: +7 3212 501 000 info@kpaiz.com www.kpaiz.com	Казахстан
ООО «Электростиль» Москва Тел./факс: +7 495 542 43 23 info@est.ru www.elektrostyle.ru, www.est.ru	Россия	ООО «Электростиль» Краснодар Тел.: +7 928 423 6959 info@est.ru www.elektrostyle.ru, www.est.ru	Россия						

MITSUBISHI ELECTRIC EUROPE B.V. /// РОССИЯ /// Москва /// Космодамианская наб., 52, стр. 5  
Тел.: +7 495 721 20 70 /// Факс: +7 495 721 20 71 /// automation@mitsubishielectric.ru /// www.mitsubishi-automation.ru



Mitsubishi Electric Europe B.V. /// FA - European Business Group /// Gothaer Straße 8 /// D-40880 Ratingen /// Germany  
Tel.: +49(0)2102-4860 /// Fax: +49(0)2102-4861120 /// info@mitsubishi-automation.com /// www.mitsubishi-automation.com

Тех. параметры могут быть изменены /// Art.-№ 191610-B /// 09.2007  
Все зарегистрированные товарные знаки защищены законом об охране авторских прав.